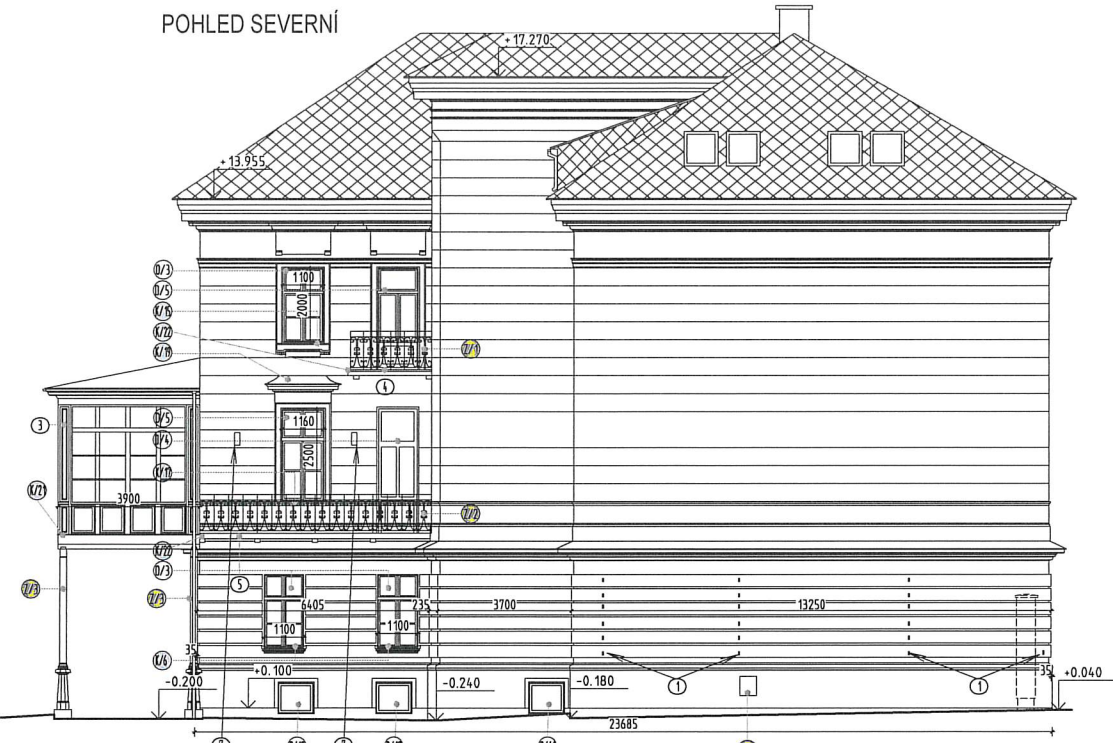


POHLED JIŽNÍ
- VČETNĚ NAVAZUJÍCÍHO OPLOCENÍ



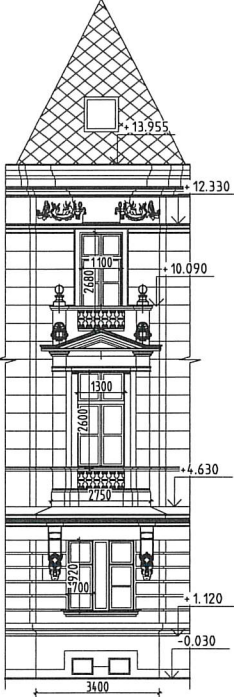
POHLED SEVERNÍ



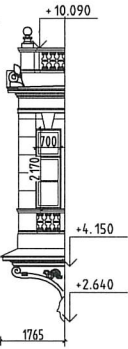
POHLED ZÁPADNÍ



POHLED JIHOZÁPADNÍ - ČELNÍ POHLED NA ARKÝŘ



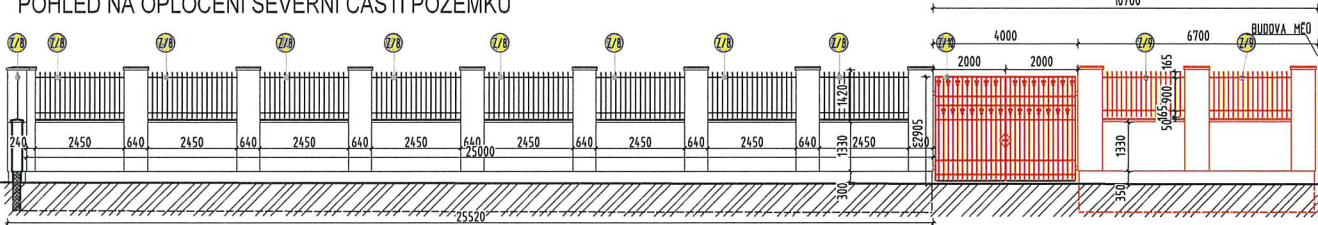
BOČNÍ POHLED NA ARKÝŘ



POHLED VÝCHODNÍ
- VČETNĚ NAVAZUJÍCÍHO OPLOCENÍ



POHLED NA OPLOCENÍ SEVERNÍ ČÁSTI POZEMKU



POZNÁMKA

- 1 NEPOUŽÍVANÉ KOVOVÉ KONZOLY NA FASÁDĚ; BUDOU ODSTRANĚNY; 20 ks
- 2 OPRAVA KAMENNÉHO ZABRÁDLÍ NAD ARKÝŘEM BUDE ŘEŠENA SAMOSTATNĚ RESTAURÁTOŘSKÝM ZÁHŘEM
- 3 VERANDA BUDE OPRAVENA A BUDE OPATŘENA NOVÝM OLEJOVÝM NÁTĚREM DLE TZ
- 4 KRYTINA ZOSTANE STÁVAJÍCÍ
- 5 BALKON O PŮDORYSNÍCH ROZMĚRECH 2,15x1,1 m (12,6 m²) BUDE OPRAVEN STÁVAJÍCÍ HYDROIZOLACE Z ASFALTOVÉHO PÁSU KTERÁ JE POD NÁSLAPNOU VRSTVOU Z BETONU A JE VYTÁŽENA NA OHTÍKU BUDE PŘETÁŽENA OHTÍKOU; NÁSLAPNÁ PLOCHA BUDE OPATŘENA VHDNOU EPOKSIDOVOU STĚRKOU S PROTISKLUZOVÝM VSTĚPEM VE SVĚTLÉŠEDÉ BARVĚ; STĚRKA BUDE VHDNÁ PRO EXTERIÉROVÁ OKAPNICE BUDE VHDNÁ DO DRÁŽKY V BETONU A MĚRNĚ PŘETÁŽENA STĚRKOU STĚRKA BUDE VYTÁŽENA 10 cm NA NAVAZUJÍCÍ OHTÍKU FASÁDY
- 6 BALKON O PŮDORYSNÍCH ROZMĚRECH 6,3x1,1 m (17,4 m²) BUDE OPRAVEN DLE POZN. 4
- 7 INFORMACE TABULKY BUDOU DEMONTOVÁNY A PO PROVEDENÍ OPRAV NAVRÁCENY ZPĚT
- 8 STÁVAJÍCÍ SVĚTLÁ BUDOU CHRÁNĚNY PROTI POŠKOZENÍ
- 9 STÁVAJÍCÍ ZVONKOVÉ TABLO NA OŠTĚNÍ OVĚŘÍ A TELEFONEM BUDE VYHĚDNO DO NOVĚ; S DVĚMA ZVONKOVÝMI TLAČÍTKY
- 10 SVĚTLÉ NAD VSTUPNÍM OVĚŘEM BUDE VYHĚDNO DO NOVĚ VE STYLU SVĚTLÉ NA SEVERNÍ FASÁDĚ VE OVĚŘ NOVĚ SVĚTLÝ MUST BÝT VHDNO DO EXTERIÉRU
- 11 VÝPÍNAČ A ZÁSOVKA NA FASÁDĚ BUDOU NAHRAZENY NOVÝMI PRVKY URČENÝMI DO VNĚJŠÍHO PROSTŘEDÍ V BARVĚ FASÁDY PŘESNÁ BARVNÁ ŘEŠENÍ BUDOU URČENA ZÁSTUPÍ PAMÁTKOVÉ PÉČE PŘI REALIZACI DLE VZORNÍKŮ PŘEDLOŽENÝCH DODAVATELEM

LEGENDA PLOCH

- PLOCHA NEJEDNĚ PARTIE SOUKU, KTERÁ JE ŘEŠENA PŠKOVÝEM, KTERÝ BUDE OČIŠTEN A HYDROFODIZOVÁN
- PLOCHY OPATŘENÉ OPLOCENÍM Z TITANIZOVANÉHO PLECHU TL. 0,7 mm
- STÁVAJÍCÍ ZASTŘEŠENÍ ŘEŠENO SKLÁDANOU KRYTINOU - BEZE ZMĚN
- FASÁDA BUDE ŘEŠENA PŠKOVÝOU BARVOU
- OKNA BUDOU VE SVĚTLĚ HNĚDÉ BARVĚ
- PŘESNÁ BARVNÁ ŘEŠENÍ BUDOU URČENA ZÁSTUPÍ PAMÁTKOVÉ PÉČE PŘI REALIZACI DLE VZORNÍKŮ PŘEDLOŽENÝCH DODAVATELEM

Městský úřad Šumperk
odbor strategického rozvoje,
územního plánování a investic
Jesenická 31
787 93 Šumperk - 1 -

Zodpovědný projektant	Autor návrhu	Vypracoval	Kreslil	FRYS STAVEBNÍ PROJEKCE
Ing. Jiří Frys	Ing. Martin Bank	Ing. Martin Bank	Ing. Martin Bank	
Kraj: Olomoucký	Investor: Město Šumperk nám. Miru 1, 787 01 Šumperk	Městský úřad: Šumperk		
Stavba: ZUS - ŽEROTINOVA 11, ŠUMPERK - sanace vlhkosti zdiva, oprava fasády včetně oplocení	Specializace: D.1.1 architektonicko - stavební řešení	Název výkresu: POHLEDY, navrhovaný stav		
Formát: BA4	Měřítko: 1:100	Datum: srpen 2021	Užel: DSP+DPS	D 06
Číslo zakázky: 21_23	Číslo výkresu: 21_23	Číslo par: 21_23		